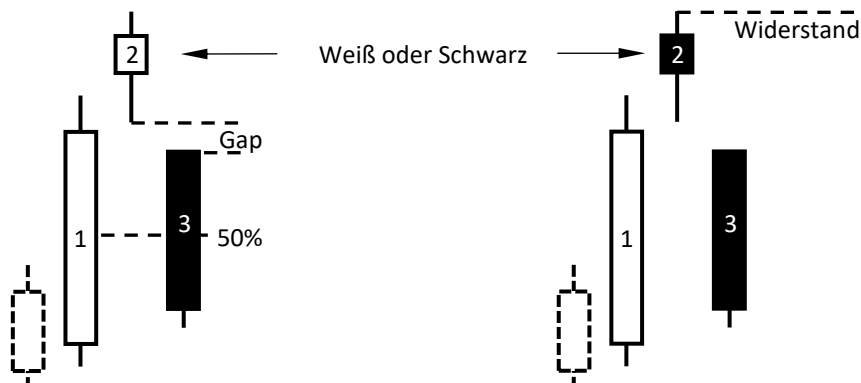
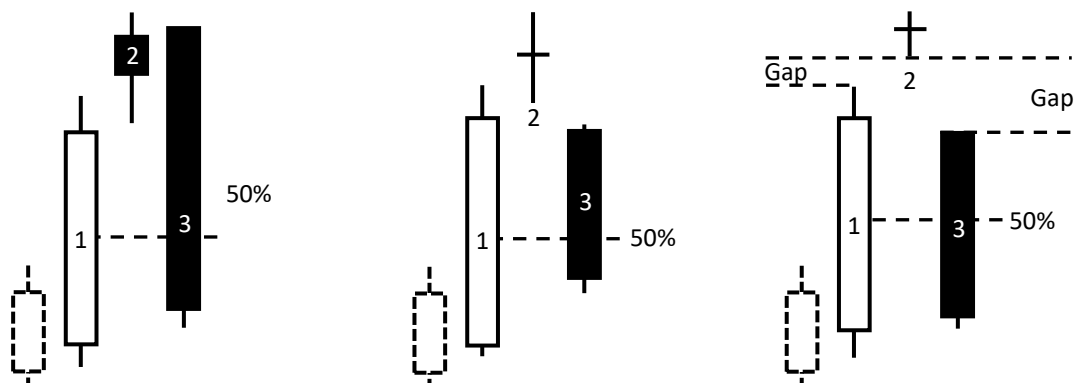


Evening Star – Ein bearishes Topumkehrsignal (3 Kerzen)

Der Evening Star ist ein eindeutiges Verkaufssignal am Ende eines Aufwärtstrend. Die erste Kerze hat einen ausgeprägten weißen Körper. Die zweite Kerze, dessen Körper nicht mit der ersten in Berührung kommt, bildet einen kleinen Körper aus – ein sogenanntes Spinning Top. Die letzte Kerze hat einen langen schwarzen Körper, der weit in den Körper der ersten, weißen Kerze eindringt. Ein ideal geformter Evening Star hat eine Kurslücke zwischen zweiter und dritter Kerze. Das bullische Gegenstück ist der Morning Star.



Varianten des Evening Star – zeigt ähnliche psychologische Wirkung:

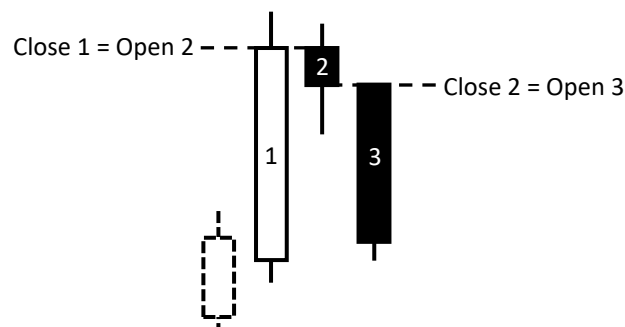


Gap zw. 2 & 3 fehlt -
Ausbildung eines Bearish Engulfing

Evening Doji-Star
Doji anstelle eines Spinning Top

Abandoned Baby Top
Gap zw. 1&2 sowie zw. 2&3

In einem idealen Abendstern darf sich keiner der drei Kerzenkörper gegenseitig berühren. Jedoch gibt es einen gewissen Freiraum in Märkten, deren Eröffnungs- und Schlussnotierungen auf demselben oder ähnlichen Niveau liegen:



Intraday Chart – z.B.
15min oder geringer