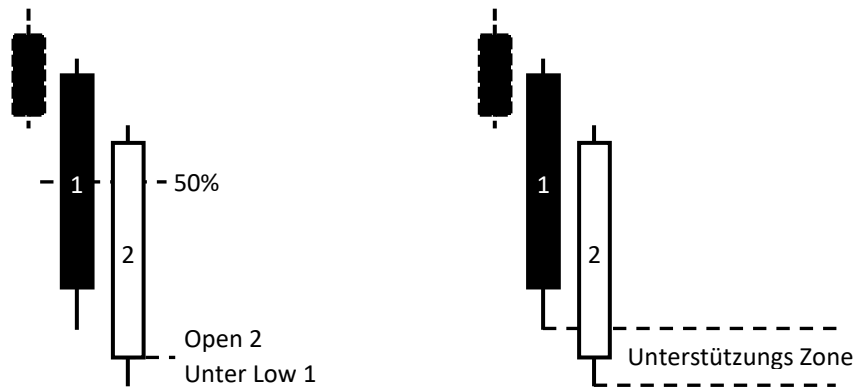
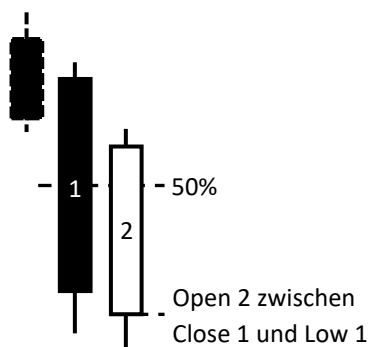


## Piercing Pattern od. Piercing Line – Ein bullishes Umkehrsignal.

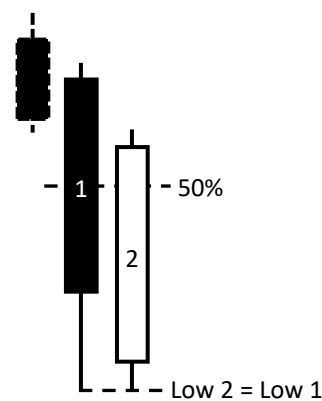
In einem Bärenmarkt folgt einer langen schwarzen Kerze eine weiße Kerze, die unter dem Tiefststand (oder unter der Schlussnotierung) der vorhergehenden schwarzen Kerze eröffnet, aber dann weit innerhalb des Körpers dieser schwarzen Kerze schließt – mind. über 50 Prozent weit! Das bearishe Gegenstück ist das Dark-Cloud Cover Pattern.



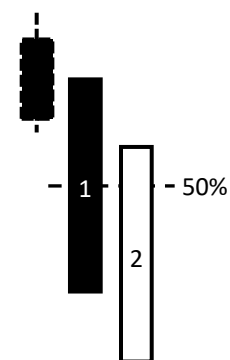
Varianten der Dark-Cloud Cover – zeigt ähnliche psychologische Wirkung:



Variante der Piercing Line

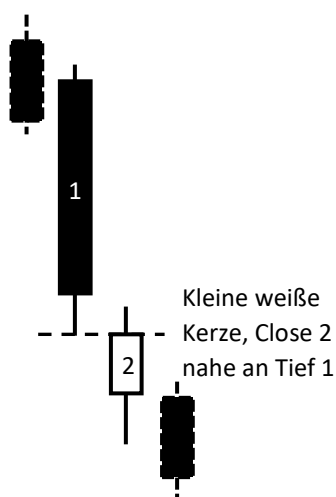


Tweezers Bottom Piercing Pattern

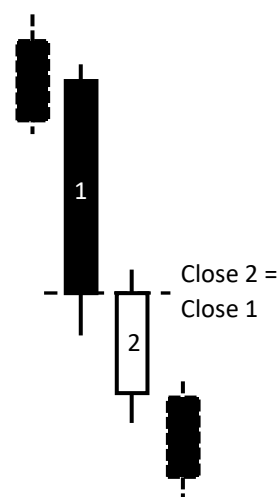


Shaved Head an Shaved Bottom Piercing Line

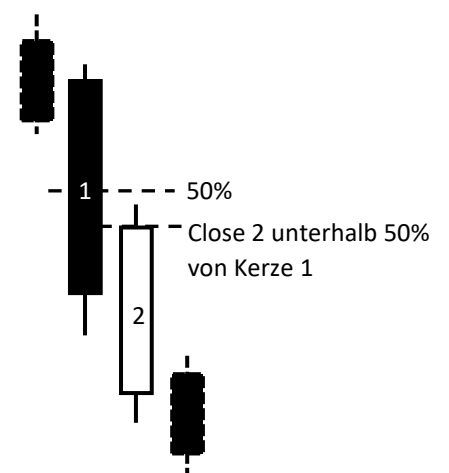
50% innerhalb ein MUSS – ansonsten einer der 3 Fortsetzungsformationen. Selbe Grundformation, Unterscheidung durch eindringweite in schwarzen Körper!



On-Neck Pattern



In-Neck Pattern



Thrusting Pattern